

## 1. ANTECEDENTES GENERALES

Autopista Central formó parte del primer programa de Concesiones Urbanas, impulsado por el Ministerio de Obras Públicas en 1995. En Diciembre de 2004, comenzó su operación, transformándose en la primera autopista urbana concesionada de la Región Metropolitana. Posee una extensión de 60,13 km, divididos en dos ejes principales: a) Eje Norte - Sur, su longitud es de 39,47 km y se extiende desde la ribera norte del Río Maipo por el sur, hasta la Circunvalación Américo Vespucio, por el norte, en el sector de Quilicura y b) Eje General Velásquez, su longitud aproximada es de 20,66 km, extendiéndose desde la Ruta 5 Sur (Las Acacias) por el sur, hasta su empalme con la Ruta 5 Norte.

Este proyecto vial atraviesa un total de 14 comunas del Gran Santiago.

El 1 de diciembre de 2004, se dio inicio a la operación con la Puesta en Servicio de los tramos A - B1 - C2 - D y E.

El 8 de mayo de 2006, fueron inaugurados los últimos tramos pendientes del Eje General Velásquez y con ello, Autopista Central quedó habilitada en toda su extensión.



Esquema de la Autopista  
Fuente: Autopista Central

<b>Nombre del Contrato</b>	<b>Sistema Norte - Sur.</b>	
<b>Sociedad Concesionaria</b>	Sociedad Concesionaria Autopista Central S.A	
<b>Decreto de Adjudicación</b>	D.S. MOP N° 4153, de 14-09-2000.	
<b>Inicio de Concesión</b>	03.07.2001	
<b>Plazo de Concesión</b>	30 años + 1 de acuerdo al DS 380.	
<b>Kilómetros Concesionados</b>	60,13 Kilómetros	
<b>kilómetro de:</b>	<b>inicio</b>	<b>termino</b>
	Eje Ruta 5, Tramo A, Km 14,75 / Tramo B, Km 16,18 / Tramo C, Km 8,54.	Eje Gral. Velásquez, Tramo D, Km 8,90 / Tramo F, Km 6,0 / Tramo G, Km 0,83 / Tramo E, Km 4,93.
<b>Puesta en Servicio Provisoria</b>	Tramos D - E; Res. DGOP (Exenta) N° 2379, de 09-09-2004. Tramos A - C2; Res. DGOP (Exenta) N° 2458, de 21-09-2004. Tramo B1; Res. DGOP (Exenta) N° 3158, de 30-11-2004. Tramos B2 - C1; Res. DGOP (Exenta) N° 984, de 19-04-2005. Tramos F1 - F2 - G; Res. DGOP (Exenta) N° 1462, de 08-05-2006.	
<b>Puesta en Servicio Definitiva</b>	Res. DGOP N° 1124, de 10-04-2007.	
<b>Inversión Oferta Oficial Materializada</b>	UF 16.616.690 UF 27.869.506	
<b>Convenios Complementarios</b>	CC 1 D.S. MOP N° 558, de 30-05-2003. CC 2 D.S. MOP N° 104, de 16-02-2004. CC 3 D.S. MOP N° 284, de 29-04-2005. CC 4 D.S. MOP N° 213, de 26-03-2007.	
<b>Convenio Ad-Referéndum</b>	-Convenio Ad-Referéndum N°1 "Obras Mejoramiento Enlace Vivaceta" y "Obras De Mejoramiento Conexión Avenida General Velásquez y Sistema Oriente Poniente". D.S MOP N° 239, de 01-08-2013. -Convenio Ad-Referéndum N°2 "Obras nuevo Puente Maipo y sus Accesos" y "Pid Nudo Quilicura, Nuevo Pórtico PA1 y SGT". D.S MOP N° 3341, de 14-08-2013.	
<b>Accionistas y su participación</b>	Abertis, a través de su filial Inversora de Infraestructuras. 100%	
<b>Asesoría Inspección Fiscal</b>	Zañartu Ingenieros Consultores SPA.	
<b>Fono Emergencia - Call enter</b>	600 4000 600 / (2) 27318163	
<b>Centro(s) Atención Clientes</b>	*San Bernardo : San José # 1135 *Santiago : San Diego # 634 *Mall Plaza Vespucio: Avda. Vicuña Mackenna Oriente N°7110, local 46, La Florida. *Mall Plaza Norte: Américo Vespucio N°1737, piso -1, pasillo Boulevard, local BL 161, Huechuraba. *Mall Arauco Maipú: Avda. Américo Vespucio N°399, 2° piso, Sector acceso Ripley, Maipú. *Mall Marina Arauco: Calle 14 norte N°880, oficina 01 B, Boulevard Marina Arauco, Viña del Mar.	
<b>Centro(s) Atención de Emergencia</b>	CAE Norte : Ruta 5 Norte km 9.450 CAE Sur : Ruta 5 Sur km 18.560	
<b>N° Postes SOS</b>	Cantidad	154
<b>Mensajería Variable</b>	N° de paneles	54
<b>Página WEB Concesionaria</b>	www.autopistacentral.cl	
<b>Cámaras de Vigilancia</b>	Cantidad	126

2. INFORMACION DE TRANSACCIONES (por Flujo Vehicular)

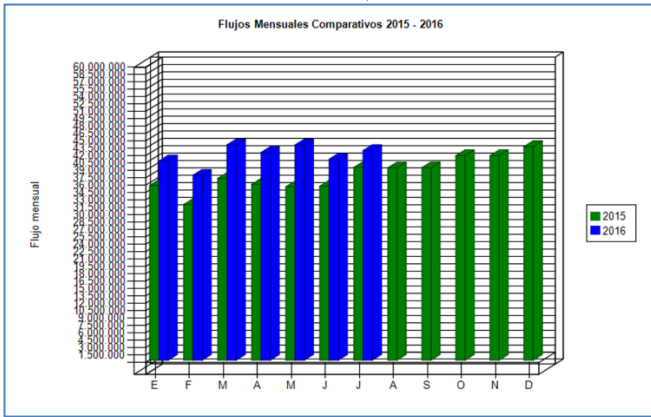
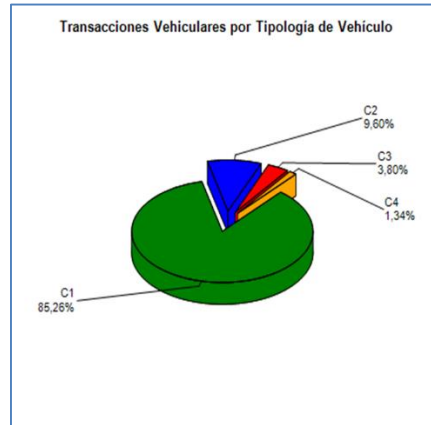


Grafico 1: Transacciones Mensuales, Comparativo 2015 - 2016  
Fuente: Ministerio de Obras Públicas (Concesiones).



**C1:** Autos, Camionetas, Autos y Camionetas con remolque  
**C2:** Buses y Camiones  
**C3:** Camiones con Remolque  
**C4:** Motos y Motonetas  
 Nota: A contar del mes de Enero 2014, la categoría cero (0), no se incluye por mejoras en el proceso de Información, se cuenta la pasada de vehículos.

Grafico 2: Transacciones Vehiculares del Mes, por categoría vehicular.  
Fuente: Autopista Central.

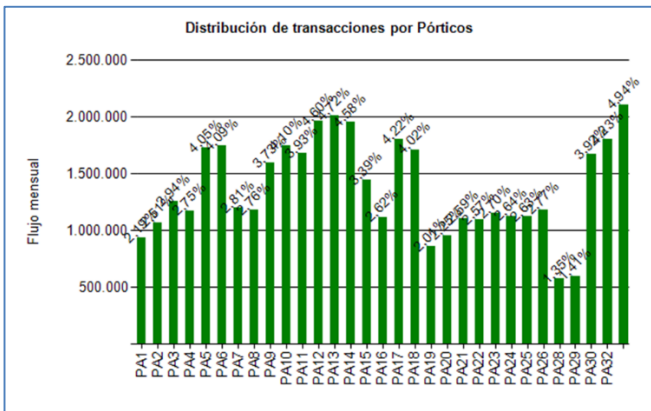


Grafico 3: Distribución de Transacciones Vehiculares por Pórtico de Cobro.  
Fuente: Ministerio de Obras Públicas (Concesiones).

El flujo vehicular o transacciones vehiculares corresponden a las pasadas que realizan los vehículos bajo cada uno de los 31 puntos de cobro emplazados en la autopista.

Durante Julio 2016 se registraron 42.637.037 transacciones.

Julio 2016, muestra un aumento del 8,73%, respecto de igual mes del año 2015.

Durante Julio 2016, el 86,60% de los vehículos corresponde a vehículos livianos (motos y automóviles), mientras que el 13,40% restante corresponde a vehículos pesados (buses y camiones).

Transacciones Históricas últimos 5 años

	ENE	FEB	MAR	ABR	MAY	JUN	JUL	AGO	SEP	OCT	NOV	DIC
2012	31.705.038	28.576.574	32.747.558	30.257.674	31.303.049	30.977.560	30.960.199	32.498.765	29.457.562	33.200.383	32.534.660	34.127.403
2013	33.377.457	29.091.818	33.019.318	33.632.030	33.028.235	31.832.434	33.791.391	33.994.257	31.108.191	35.782.606	34.504.587	36.814.873
2014	34.894.100	30.479.814	34.998.641	34.245.107	34.427.464	32.235.391	34.569.131	34.705.241	33.399.647	37.036.110	35.537.274	37.902.837
2015	35.551.436	31.670.325	36.968.444	35.783.524	35.257.135	35.396.808	39.212.005	39.129.659	39.160.863	41.598.094	41.593.345	43.439.051
2016	40.507.003	37.622.689	43.803.032	42.248.280	43.779.096	40.873.504	42.637.037					

3. INFORMACION DE INGRESOS

Ingresos Devengados

Durante Julio del 2016 la Sociedad Concesionaria devengó UF 506.510 por concepto de peajes.

Para efectos de cálculo de los ingresos devengados, se registraron 42.637.037 transacciones facturables en Julio.

Los ingresos de Julio 2016, aumentaron en un 11,88% respecto de Julio 2015.

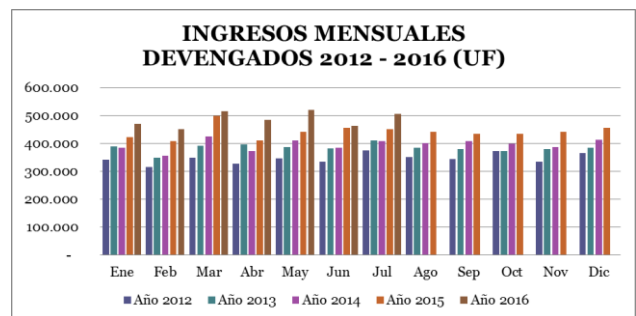


Grafico 4: Ingresos Mensuales Devengados.  
Fuente: Autopista Central

Reporte Ingresos Devengados, Comparativo 2012 - 2016.

Ingresos (UF*)	Ene	Feb	Mar	Abr	May	Jun	Jul	Ago	Sep	Oct	Nov	Dic	Total
<b>Año 2012</b>	340.977	315.254	349.919	328.614	346.651	335.487	374.580	351.688	343.880	373.954	335.796	364.901	4.161.701
<b>Año 2013</b>	389.631	349.296	391.595	396.474	388.112	381.940	410.992	384.031	381.067	373.496	381.243	385.520	4.613.397
<b>Año 2014</b>	383.993	355.276	426.496	371.945	410.459	386.133	408.480	401.228	408.130	399.426	387.404	413.662	4.752.632
<b>Año 2015</b>	423.798	408.196	498.965	411.530	443.176	455.935	452.710	441.019	434.144	434.200	441.580	456.685	5.301.938
<b>Año 2016</b>	471.025	450.600	514.919	484.333	521.650	463.335	506.510						3.412.372

Nota: \* Con UF al cierre de cada mes Informado.

4.- ACCIDENTABILIDAD

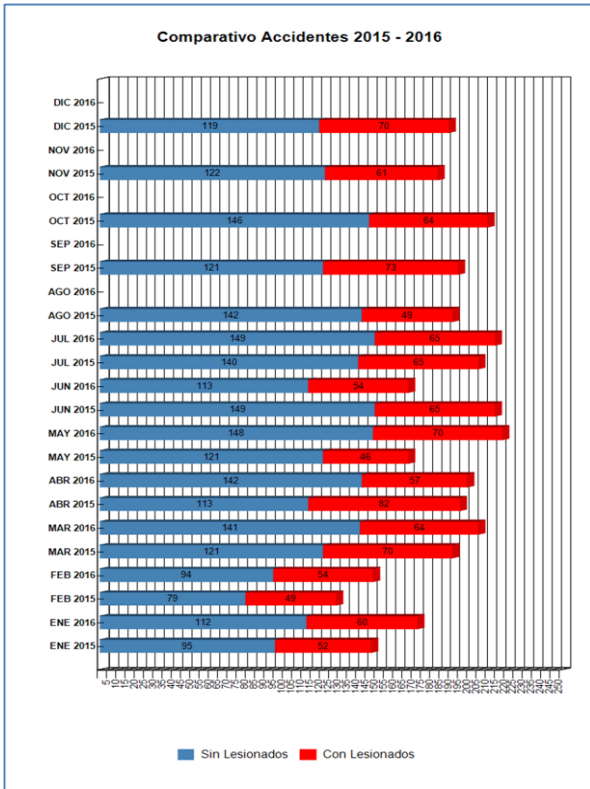


Grafico 5: Comparativo Accidentes 2015-2016, Accidentes con y sin Lesionados  
Fuente: Reportes Mop (Fichas Ovu)

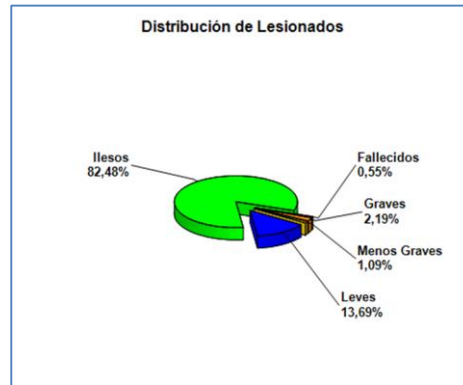


Grafico 6: Distribución de Lesionados  
Fuente: Reportes Mop (Fichas Ovu)

Leves	75
Menos Graves	12
Graves	6
Fallecidos	3
Ilesos	452

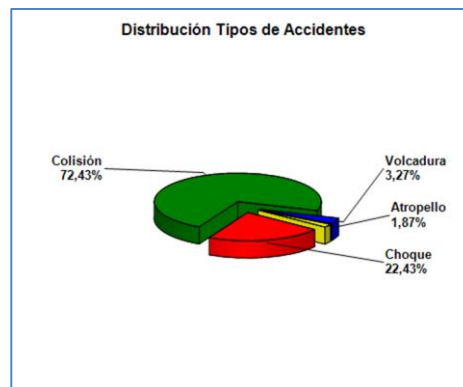


Grafico 7: Distribución de tipos de Accidentes Mensual  
Fuente: Reportes Mop (Fichas Ovu)

Atropello	4
Volcadura	7
Colisión	155
Choque	48

De acuerdo a lo anterior podemos indicar que durante el mes de Julio, en los tramos A, B, C, D, E, F y G, ocurrieron un total de 214 accidentes de tránsito con un total de 65 Accidentes con lesionados.

Accidentes Con Lesionados y sin Lesionados año 2015 y 2016

	ENE 2015	ENE 2016	FEB 2015	FEB 2016	MAR 2015	MAR 2016	ABR 2015	ABR 2016	MAY 2015	MAY 2016	JUN 2015	JUN 2016	JUL 2015	JUL 2016	AGO 2015	AGO 2016	SEP 2015	SEP 2016	OCT 2015	OCT 2016	NOV 2015	NOV 2016	DIC 2015	DIC 2016
Con Lesionados	52	60	49	54	70	64	82	57	46	70	65	54	65	65	49	0	73	0	64	0	61	0	70	0
Sin Lesionados	95	112	79	94	121	141	113	142	121	148	149	113	140	149	142	0	121	0	146	0	122	0	119	0
Total Acc.	147	172	128	148	191	205	195	199	167	218	214	167	205	214	191	0	194	0	210	0	183	0	189	0

Accidentes Acumulados Anuales (últimos 5 años)

Años	Accidentes		Victimas				Total Lesionados	Tipos de Accidentes con lesionados					
	Total	Con Lesionados	Muertos	Graves	Menos Graves	Leves		Atropello	Caida	Volcaduras	Colisión	Choque	Otros
2012	1941	659	13	80	130	741	964	23		40	463	132	1
2013	2053	646	15	82	98	800	995	26		40	470	110	
2014	2129	711	13	83	116	801	1013	19		44	518	130	
2015	2214	746	22	88	112	886	1108	21		71	516	138	
2016	1323	424	17	84	61	528	690	20		37	295	72	

Nota: año 2016 acumulado, al mes Informado.

5.- Reclamos de Usuarios

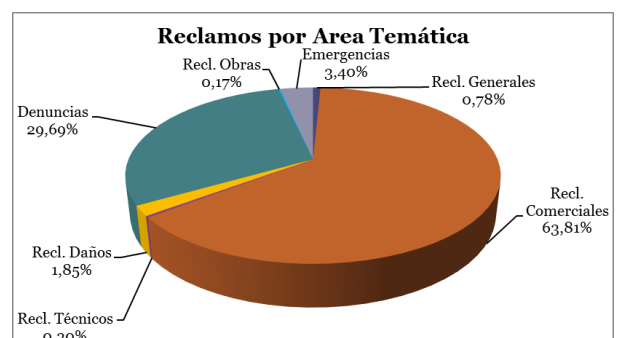
A) El total de atenciones reportadas del mes de julio fue de: 98.672

B) Los reclamos representaron un total porcentual de: 2,35% del total de atenciones reportadas en el mes de julio.

C) Los Reclamos que hacen los usuarios y clientes de Autopista Central del mes de julio, correspondieron a 2.321 casos en total.

D) El mes de Julio, presenta una disminución del 1,28% con respecto del mes anterior (Junio), en donde se presentaron 2.351 casos.

Grafico 8: Distribución de reclamos por Área Temática  
Fuente: Autopista Centra



6.- ASISTENCIA A USUARIO

Mes	Tipo y Nº de Atenciones									Asistencias		Variación %
	1	2	3	4	5	6	7	8	9	Año 2016	Año 2015	2015 - 2016
Enero	483	658	90	433	46	172	53	1.847	168	3.950	3.490	13,18%
Febrero	467	598	77	419	35	148	97	1.617	154	3.612	3.183	13,48%
Marzo	464	641	72	391	55	205	78	1.751	135	3.792	3.423	10,78%
Abril	421	697	73	336	48	199	78	1.656	116	3.624	3.199	13,29%
Mayo	419	680	89	369	52	218	92	1.731	95	3.745	3.239	15,62%
Junio	406	611	97	261	42	167	65	1.532	117	3.298	3.243	1,70%
Julio	422	644	97	315	36	214	77	1.591	96	3.492	3.353	4,15%
Agosto										0	3.294	-100,00%
Septiembre										0	3.561	-100,00%
Octubre										0	3.504	-100,00%
Noviembre										0	3.534	-100,00%
Diciembre										0	3.953	-100,00%
Promedio Mensual	440	647	85	361	45	189	77	1.675	126	2.126	3.415	-37,74%
Total	3.082	4.529	595	2.524	314	1.323	540	11.725	881	25.513	40.976	-37,74%

Reparación de vehículo in situ	1
Remolque de vehículo en panne	2
Panne por falta de combustible	3
Detecta falla y solicita servicio	4
Primeros Auxilios	5
Auxilio en Accidentes	6
Traslado de usuario a centro asistencial	7
Instalación de señalización preventiva	8
Otros	9

Tabla 1: Atenciones mensuales y acumuladas  
Fuente: Autopista Central

Reparación de vehículo in situ	1
Remolque de vehículo en panne	2
Panne por falta de combustible	3
Detecta falla y solicita servicio	4
Primeros Auxilios	5
Auxilio en Accidentes	6
Traslado de usuario a centro asistencial	7
Instalación de señalización preventiva	8
Otros	9

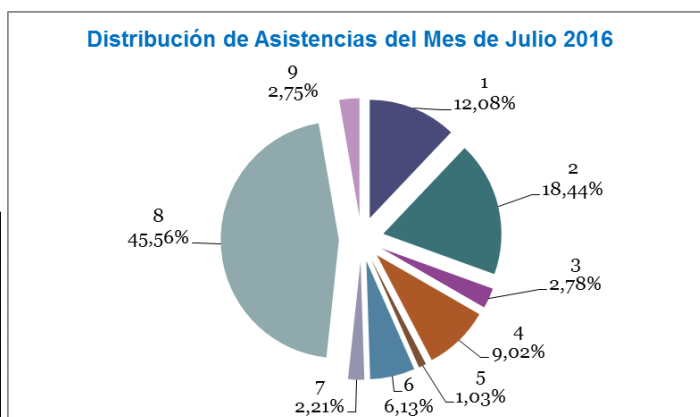


Grafico 9: Distribución de las Asistencias del Mes  
Fuente: Autopista Central

Durante el mes de Julio se efectuaron 3.492 solicitudes de atención en la ruta, realizadas a través de diferentes medios: citofonía, teléfono directo/celular, vigilancia u otros., representando un aumento del 4,15% en comparación del mismo mes del año anterior (3.353). El principal requerimiento fue Instalación de Señalización Preventiva con un 45,56%. Le siguen, remolque de vehículos en panne y reparación de vehículo in situ, con un 18,44% y un 12,08% respectivamente. El resto de las atenciones (23,92%) suman el 100% de las solicitudes de atención en ruta.

7.- HECHOS RELEVANTES.

Eventos Asociados a Seguridad Vial durante Julio 2016:

- Colisión de 3 camiones de cargados en la vía expresa poniente en el sector de Lo Herrera comuna de San Bernardo provoca corte de ruta durante 6 horas, la maniobra de despeje requiere grúas de mayor tamaño debiendo realizar un desvío a la calle local entre Lo Infante y Los Naranjos, Eje Ruta 5 en dirección Sur.
- Señal aérea chocada por camión con sobre tamaño que choca la estructura, producto del daño de la señal esta debe ser retirada para su reparación.
- Se ejecutan extracción de calicatas a un costado de la Pasarela Peatonal Colón, trabajos previos para el diseño y construcción de la nueva Pasarela Peatonal.

Eventos Asociados a Mantenimiento Global durante Julio 2016:

- Reposición de anclajes en PS FFCC – Tramo E, tanto en lado oriente como poniente de la Estructura.
- Se dio inicio al re levantamiento de estructuras con carácter de Urgente PS Ruta 5 Norte – Trame E, en atención a solicitud de esta Inspección Fiscal.
- Se mantienen en construcción Estaciones de Servicio Enex en Lo Blanco Poniente, Lo Espejo Oriente y lo Ovalle Oriente.